

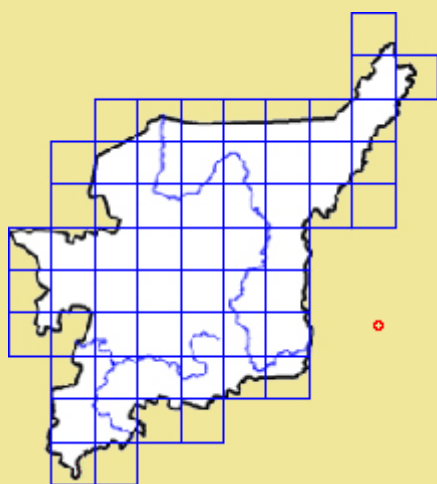
Мохообразные — Bryophyta

**Политрихаstrum  
шестиугольный**

*Polytrichastrum sexangulare*  
(Floerke ex Brid.) G.L. Sm.  
(*Polytrichum sexangulare*  
Brid.)

**Семейство**

*Политриховые —  
Polytrichaceae*  
**Статус 3**



**Распространение**

В мире: Европа, Азия, Северная Америка. В России: Европейская часть, Западная и Южная Сибирь, Дальний Восток. На территории Республики Коми отмечен на Приполярном (бассейн р. Щугер) и Северном Урале (г. Отортэн).

**Лимитирующие факторы и угрозы**

Интенсивная рекреация, разработка полезных ископаемых.

**Принятые и необходимые меры охраны**

Сохранение естественных местообитаний, регулирование рекреационных нагрузок, контроль состояния популяций.

**Численность на территории Республики Коми**

Встречается спорадически.

**Места обитания и биология**

Многолетний мох. Двудомный. Дерновинки довольно густые, низкие. Растет на каменистой почве, на мелкоземке у останцов, у снежников в горных тундрах; в расщелинах скал.

**Статус вида на территории Российской Федерации и соседних субъектов Российской Федерации**

Не включен в списки охраняемых видов.

**Краткое описание**

Растения светло-зеленые до темно-бурых. Стебель высотой до 6 см, простой или разветвленный. Коробочка яйцевидная до почти кубической.

*Литература. Поле, 1915; Савич-Любицкая,  
Смирнова, 1970; Список мхов ..., 2006.  
Составитель. Г.В. Железнова, Т.П. Шубина  
Художник. Р.С. Бендерский  
Источники информации. Гербарий Института  
биологии Коми НЦ УрО РАН (СҮКО)*