

# Таксономическое разнообразие клопов (Insecta: Heteroptera) Полярного Урала

А.Н. Зиновьева

Институт биологии ФИЦ Коми НЦ УрО РАН, zinovyeva@ib.komisc.ru



**Полярный Урал** простирается от Байдарацкой губы (залив Торайсай) до верховьев р. Хулга (N 65°30'–69°05' E 58°40'–67°40'). Северная часть потягивается от долины р. Собь до горы Константинов Камень и далее к побережью Карского моря. Южная горная часть Полярного Урала от долины р. Собь до истоков р. Хулга и расположена в лесотундровой зоне.

**Материал собран** в июле-августе 2008 и 2018 гг. в окр. хр. Енганэпе, ж/д ст. «Полярный Урал», горы Яр-Кей.

**Методы сбора материала:** кошение энтомологическим сачком, ловчие банки, водные ловушки, ручной метод сбора. Всего отловлено и определено около 900 экз. клопов.

На основании данных литературы (Кириченко, 1916; Седых, 1974; Ольшванг, 1980) и оригинальных исследований выявлен видовой состав, жизненные формы и ареалогические группы клопов Полярного Урала. Впервые для района отмечено 13 видов из родов *Lygocoris*, *Teratocoris*, *Orthotylus*, *Chlamydatus*, *Psallus*, *Nysius*.

Табл. 1. Таксономическое разнообразие клопов ПУ

Семейство	Виды	%	Рода	%
<i>Miridae</i>	36	57	20	54
<i>Saldidae</i>	9	15	6	17
<i>Gerridae</i>	5	8	2	5
<i>Corixidae</i>	4	6	2	5
<i>Lygaeidae</i>	2	3	2	5
<i>Nabidae</i>	2	3	1	3
<i>Aradidae</i>	2	3	1	3
<i>Acanthosomatidae</i>	2	3	2	5
<i>Anthocoridae</i>	1	2	1	3
Итого:	63	100	37	100

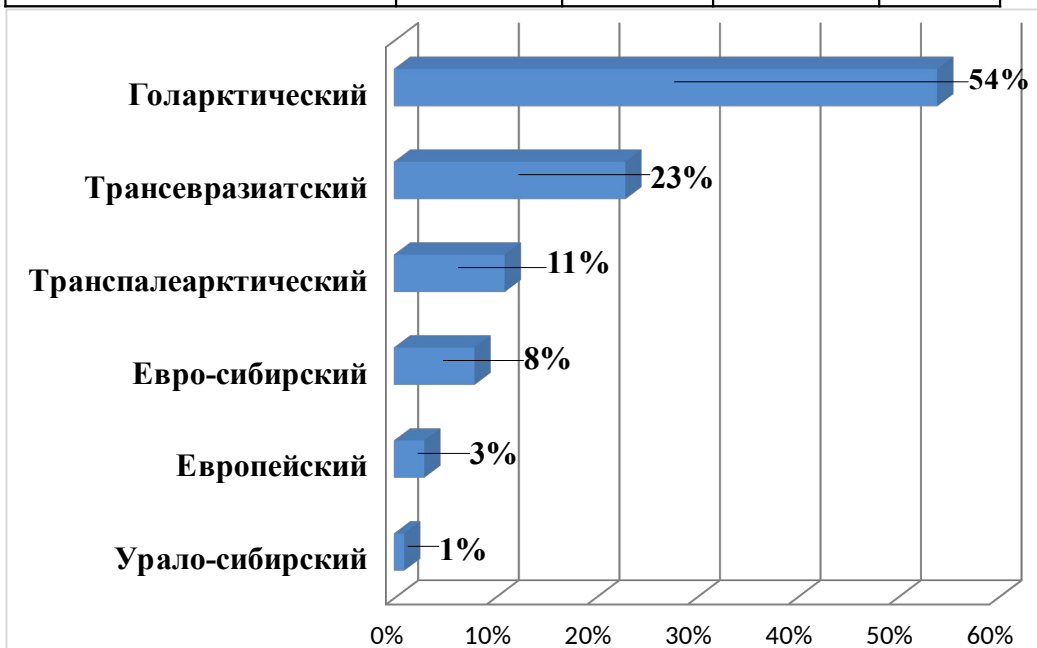


Рис. 2. Долготная составляющая ареала клопов ПУ

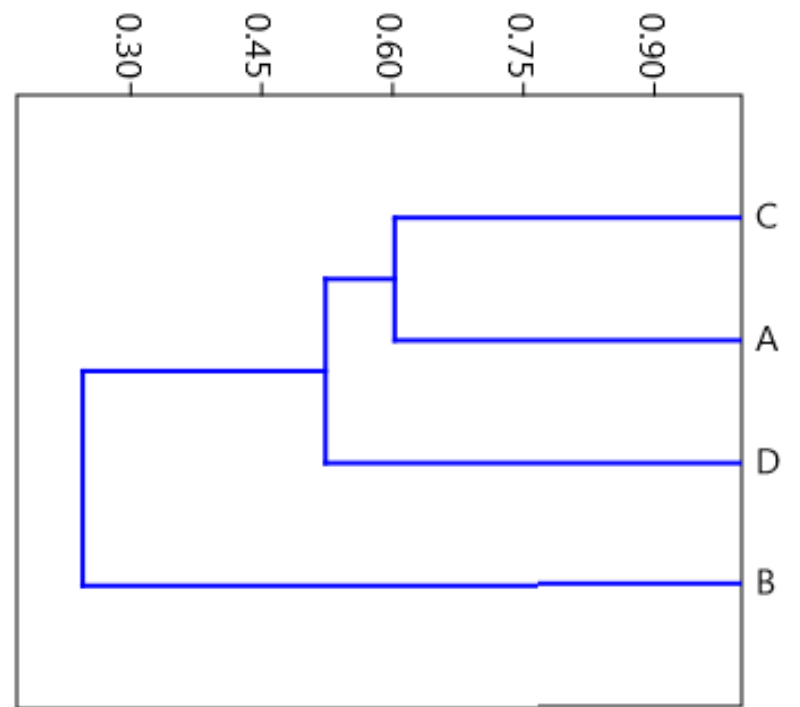


Рис. 1. Дендрограмма сходства локальных фаун Полярного Урала. Буквами обозначены: А – ж/д ст. Полярный Урал, В – данные литературы (Ольшванг, 1980), С – хр. Енганэпе, Д – г. Яр-Кей.

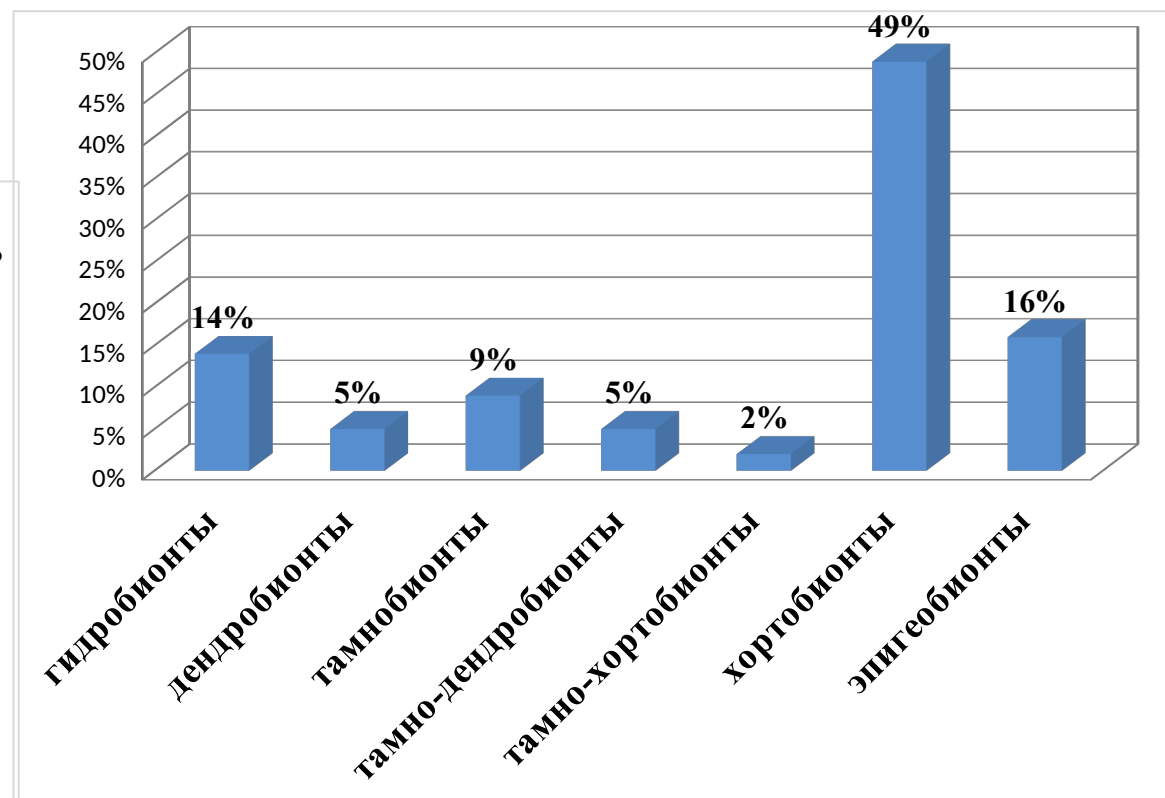


Рис. 3. Жизненные формы клопов ПУ

В результате проведенных исследований получены новые данные по гемиптерофауне Полярного Урала: обнаружено 63 вида клопов из 37 родов и 9 семейств. По видовому разнообразию преобладают слепняки (57 %) и клопы-прыгуны (15 %). По приуроченности к ярусу растительности лидируют хортобионты (49 %). Основу фауны клопов Полярного Урала формируют широко распространенные виды с голарктическим распространением (54 %), что характерно для северных территорий, а также горных экосистем.

Работа выполнена в рамках темы НИР «Разнообразие фауны и пространственно-экологическая структура животного населения европейского северо-востока России и сопредельных территорий в условиях изменения окружающей среды и хозяйственного освоения» (№ гос. регистрации 122040600025-2).